

Werkbank 3

Van hype naar realiteit: Toepassing van KPI's in de landbouwtransitie

Groenblauwe diensten als (potentieel) verdienmodel voor landbouw en natuur



Sprekers



René Klein

LNV

Programmamanager KPI's
duurzame landbouw



Kees Boks

Gemeente Midden-Delfland

Beleidsmedewerker landelijk
gebied



Casper Holl

Rabobank

Directeur Coöperatieve Rabobank



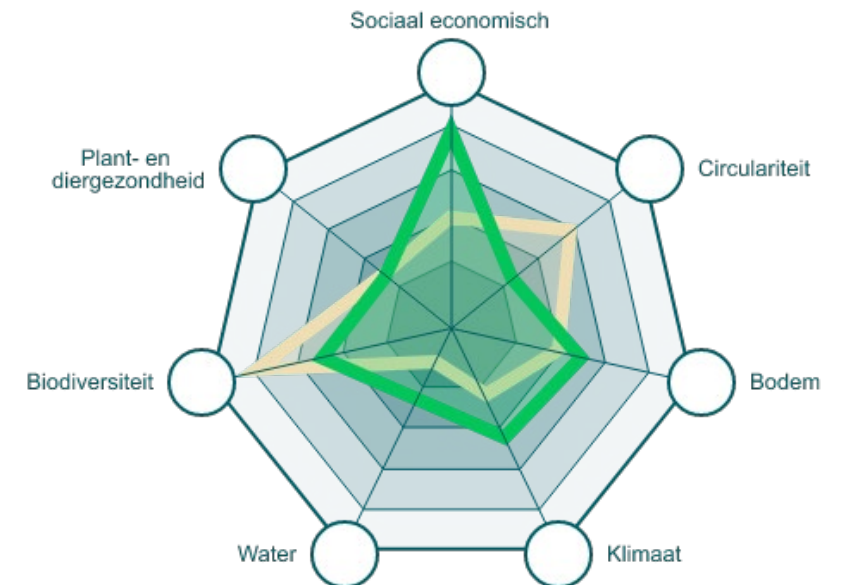
BoerenKPI

Naar een gemeenschappelijke duurzaamheidstaal in de landbouw

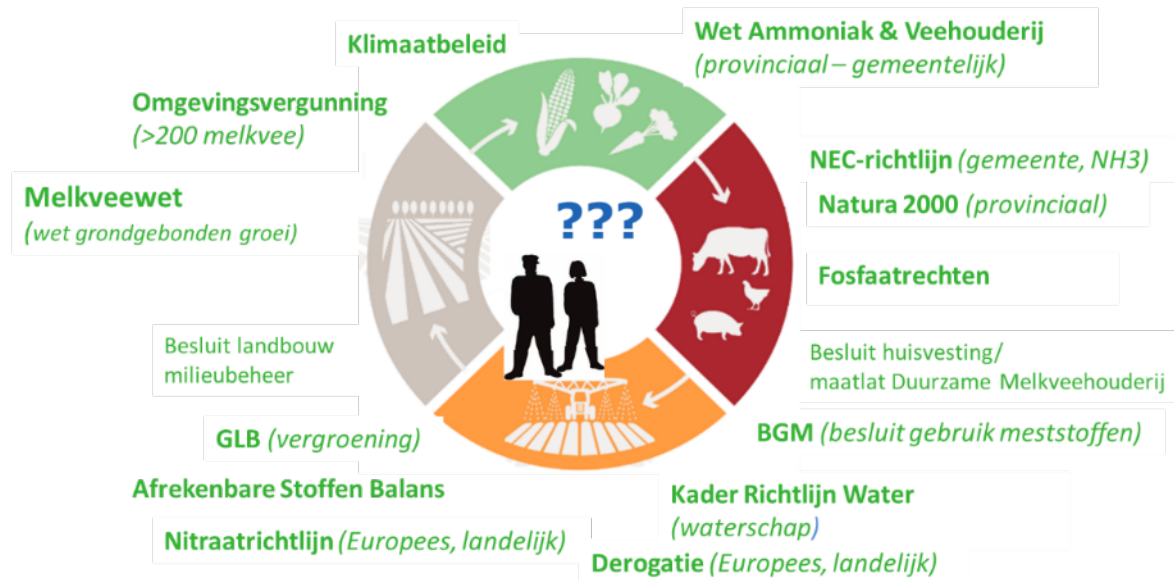
Werkplaats Netwerk Platteland

30 mei 2024

René Klein, LNV



Huidige situatie duurzaamheid op het boerenerf....



1. Sturing vanuit afzonderlijke beleidsdossiers
2. Wanneer is het goed genoeg?
3. Veel verschillende tools en instrumenten, vaak sectorale aanpak.
4. Sturen op maatregelen maar minder oog voor effectiviteit en inpasbaarheid maatregelen
5. Betere prestaties op duurzaamheid worden niet altijd beloond.

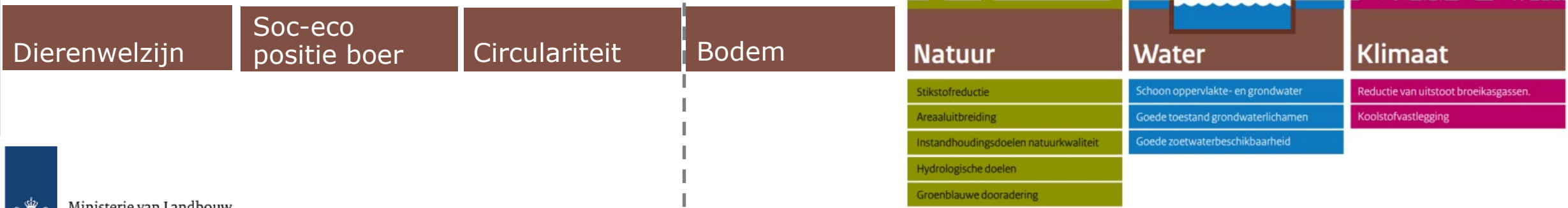
Doelen centraal stellen



- Hoofdlijnenakkoord 24-28: doelsturing, bedrijfspecifieke (emissie)doelen, ... stoffenbalans
- Bestaande politieke opdrachten (moties e.a.)
- LNV-visie Waardevol en Verbonden



Nationaal Programma Landelijk Gebied





BoerenKPI

Waar werken we naar toe?

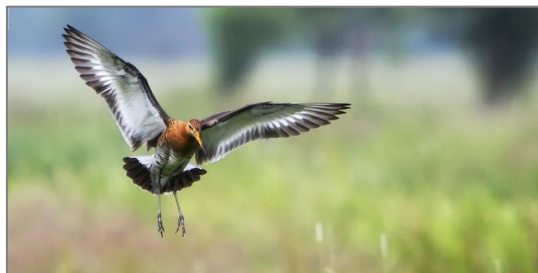
- Naar één duurzaamheidstaal in de landbouw
- Naar concrete doelformulering op bedrijfsniveau
- Met meer ruimte voor ondernemerskeuzes
- Naar integraal inzicht, om integraal te sturen
- Met een eenduidige 'KPI-kern' met ruimte voor maatwerk
- Geschikt voor publiek-private combinaties
- Op termijn voor alle sectoren in de land- en tuinbouw





KPI's: hoe werkt het?

- Schakel tussen doelen en maatregelen
- Duurzaamheidsprestaties bedrijf staan centraal
- Door boer/tuinder te beïnvloeden
- Stuur integraal en voorkomt afwenteling
- Meer dan een lijstje > systematiek



Reclame Code Commissie: 'On the way to PlanetProof' maakt onjuiste natuurclaim'

Geplaast op 8 november 2023

Recentelijk besloot de Reclame Code Commissie dat het keurmerk 'On the way to PlanetProof' de claim 'beter voor natuur te zijn' niet kan aantonen, na een klacht





Meer dan een taal





Duurzaam Boer Blijven in Midden-Delfland

Werkplaats Netwerk Platteland – 30 mei 2024

Werkbank KPI's







Gemeenten

Delft, Lansingerland, Pijnacker-Nootdorp,
Maassluis, Midden-Delfland, Rotterdam,
Schiedam, Vlaardingen, Westland

Waterschap

Hoogheemraadschap van Delfland

Regio

Provincie Zuid-Holland

Gebiedsorganisaties

LTO Noord (afd. Delflands Groen),
Natuurmonumenten,
Midden-Delfland Vereniging,
Staatsbosbeheer, Zuid-Hollands Landschap



Programma Duurzaam Boer Blijven

Kringloopboeren

Vanaf 2008 werken melkveehouders in Midden-Delfland samen aan kringlooplandbouw. Zo werken ze aan een duurzaam behoud van een gezonde bodem in Midden-Delfland.

Jonge boeren

Vanaf 2015 verdiepen de boeren van de toekomst zich samen in kansen van de stad en verdienmodellen om duurzaam te kunnen blijven boeren in Midden-Delfland.

Experimenten

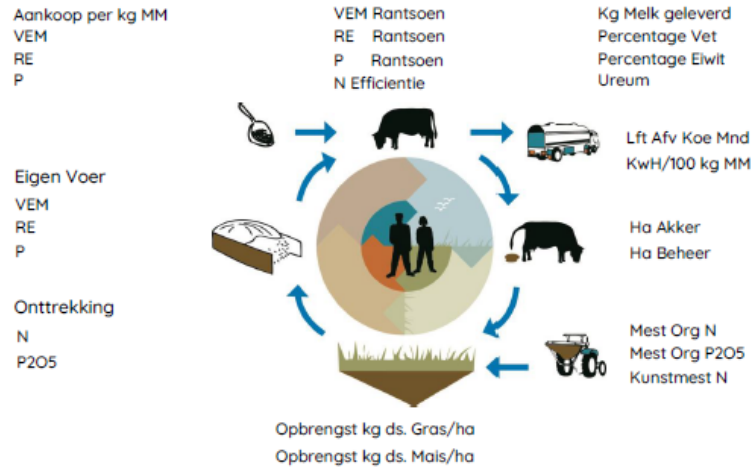
Vanaf 2017 helpt het MIND netwerk om boer en burger, stad en platteland te verbinden. Er wordt samen met partners gewerkt aan toekomstgerichte initiatieven.

Samen werken voor een gastvrij landschap met aandacht voor ecologie, economie en recreatie.
Een open gebied waar iedereen op zijn eigen manier van kan genieten.

Naam Jongvee / 10 melkkoeien
Woonplaats Kg MM / ha
Uitgiftedatum Dagen / uren weidegang

MIJN KRINGLOOP

Cijfers zijn gemiddeld over de jaren 2021, 2022 en 2023



MIJN DUURZAAMHEIDSPRESTATIES		Mijn score*	Basis	Top
Eiwit van eigen land	% eiwit zelf geteeld van totaal gevoerd		≥ 50	≥ 60
Stikstof bodemoverschot	Kg N per hectare (%Veen x 199 correctie)		≤ 150	≤ 140
Ammoniak uitstoot	Kg NH3 per hectare		≤ 56	≤ 40
Fosfaat bodemoverschot	Kg P205 per hectare		≤ 10	≤ 0
Blijvend grasland	% van het totale areaal		≥ 40	≥ 60
Natuur en Landschap	% oppervlakte natuur- of beheersland		≥ 5	≥ 10
Broeikasgasuitstoot	Gram CO2 eq per kg MM (na correctie veengrond)		≤ 1.200	≤ 1.100
Dierenwelzijn	Leeftijd bij afvoer in jaren en maanden		≥ 5.06	≥ 6.06
<ul style="list-style-type: none"> ✓ Voldoet aan de Basis score ✓ Voldoet aan de Top score ✗ Niet gehaald 		* Mijn score is gebaseerd op het gemiddelde van 2021, 2022 en 2023.		



MIJN DUURZAAMHEIDSPRESTATIES		Mijn score*	Basis	Top
Eiwit van eigen land % eiwit zelf geteeld van totaal gevoerd			≥ 50	≥ 60
Stikstof bodemoverschot Kg N per hectare (%Veen x 199 correctie)			≤ 150	≤ 140
Ammoniak uitstoot Kg NH3 per hectare			≤ 56	≤ 40
Fosfaat bodemoverschot Kg P2O5 per hectare			≤ 10	≤ 0
Blijvend grasland % van het totale areaal			≥ 40	≥ 60
Natuur en Landschap % oppervlakte natuur- of beheersland			≥ 5	≥ 10
Broeikasgasuitstoot Gram CO2 eq per kg MM (na correctie veengrond)			≤ 1.200	≤ 1.100
Dierenwelzijn Leeftijd bij afvoer in jaren en maanden			≥ 5.06	≥ 6.06

Voldoet aan de Basis score
 Voldoet aan de Top score
 Niet gehaald

* Mijn score is gebaseerd op het gemiddelde van 2021, 2022 en 2023.



Behaalde resultaten (gemiddelde over 2021-2023)

Behaalde Kringloopscore 3-jarig gemiddelde (2021-2023)	Percentage		
	Top	Basis	Niet gehaald
% Eiwit Van Eigen Land	77%	19%	5%
Stikstof Bodemoverschot Per Hectare	79%	7%	14%
Ammoniakemissie Per Hectare	28%	60%	12%
Fosfaat Bodemoverschot Per Hectare	63%	30%	7%
% Blijvend Grasland	95%	5%	0%
% Natuur en Landschap	74%	14%	12%
Broeikasgasuitstoot	49%	30%	21%
Dierwelzijn Afvoerleeftijd	58%	35%	7%

Verlaging van het stikstofoverschot op bedrijfsniveau:

van 275 kg (2013) naar 178 kg stikstof per hectare (2023)

Minder uitstoot van CO₂:

van 1.218 (2018) naar 899 gr CO₂ eq. per 100 kg meetmelk (2023)

Verlaging ammoniakuitstoot per hectare:

Van 59,9 kg (2013) naar 47,2 kg NH₃ (2023)

Betere fosfaatbenutting:

Tussen 2013 en 2023: 8 keer een negatief fosfaatbodemoverschot van gemiddeld 2 kg/ha









KPI's in de land- en tuinbouw

Perspectief van de bank

Werkplaats Netwerk Platteland, 30 mei 2024



Casper Holl,
Directeur Coöperatieve Rabobank

True value

True value betekent dat de kosten en opbrengsten van natuur, klimaat, gezondheid en dierenwelzijn zijn verwerkt in de prijs van voedsel. Met true value als uitgangspunt is de productie en consumptie het meest gunstig voor klimaat en natuur én draagt het bij aan de gezondheid van consument en dierenwelzijn.



Voedsel

Veel produceren tegen zo laag mogelijke prijzen.

Volume



Agrofood keten

Tegenstrijdige belangen, onevenwichtige betaling in de keten, laag verdienvermogen.

Verdienvermogen

Nu
Winstmaximalisatie

Systemomslag

2040
True value



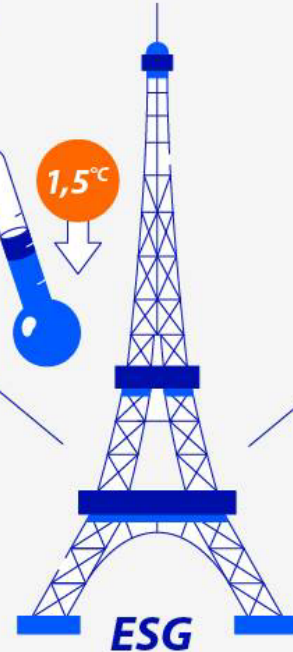
Klimaat



Gezondheid



Natuur



ESG



Eiwittransitie



Voedselverspilling



Agrofood keten

Eerlijke beloning voor alle relevante ketenschakels. Continuïteit door samenwerking en digitale transparantie. Balans natuur en productie.



Consument geeft relatief meer uit aan voeding



Duurzaam voedsel

Consument betaalt eerlijke prijs voor voedsel dat duurzaam geproduceerd is.

Intern (Rabobank): KPI's voor klantbediening

Wortel en stok...

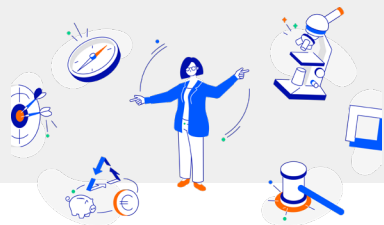
BESTENDIGHEIDSMATRIX	Financieel +	Financieel +/-	Financieel -
Future proof +			
Future proof +/-			
Future proof -			

Extern (maatschappij): KPI's voor verdienmodel in en na transitie

Gezamenlijke verantwoordelijkheid

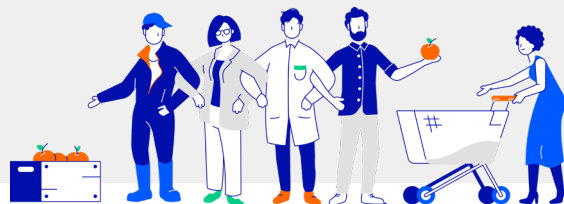
Rol van de Overheid

- Heldere en stabiele kaders
- Gelijk speelveld
- Aandacht verdienvermogen
- GGA & uitvoeringskracht
- Doelenbeleid



Rol van de Keten

- Regie op bovenwettelijke duurzaamheidsprestaties
- Definiëren prestaties, meetinstrumentarium en KPI's
- Vaste ketenrelaties
- Inspelen op volumeverandering



Rol van de Ondernemer

- Weloverwogen keuzes (transitiepaden)
- Farm management
- Krachtenbundeling

