

Gezocht: Zuid-Hollandse pioniers om samen een grote sprong te maken naar duurzame landbouw

Open Netwerk
Voedsel Innovatie Zuid-Holland



Proeftuinen



Subsidies Proeftuinen Duurzame landbouw



provincie **HOLLAND**
ZUID

POP3 Europees
Plattelandontwikkelingsprogramma
2014-2020



Europees landbouwfonds voor
Plattelandontwikkeling, Europees
Verdrag tot ZIP-plaatsland

De provincie Zuid-Holland daagt u uit

Een vernieuwende aanpak voor gezond, duurzaam en betaalbaar eten voor iedereen, dat is onze ambitie.



De provincie is op zoek naar pioniers, naar koplopers in de landbouw- en voedselketens die willen bijdragen aan deze ambitie. Ondernemers, initiatiefnemers met vernieuwende ideeën en initiatieven die deze willen uitproberen in een proeftuin.

De ambitie voor 2036 heeft de provincie vastgelegd in het Ambitiedocument Innovatie Agenda Duurzame Landbouw (<http://bit.ly/2FCVYqx>). Samenwerken aan innovaties voor duurzame landbouw, dat is wat er toe doet.



Voorbeelden van proeftuinen

U bedenkt en ontwikkelt een verdienmodel met positief effect op biodiversiteit. U experimenteert met bodembewerking die een impuls geeft aan duurzaam bodembeheer. U bereikt met kennisoverdracht een doelgroep die duurzame innovaties kan implementeren. U hebt een slimme toepassing voor het verbeteren van een van de kringlopen van de grondgebonden landbouw met uitstralingseffect op een keten of op vele andere ondernemers. U kunt meters maken in de vorming of versterking van

Verduurzaming van de landbouwketen en voedselketen met een duurzame innovatieaanpak voor gezond, duurzaam en betaalbaar eten voor iedereen. Dit doen we met proeftuinen: een zichtbare plek waar de provincie samen met koplopers in de landbouw- en voedselketen duurzame landbouw uitprobeert en ontwikkelt in het proefveld Zuid-Holland. Dit ondersteunen wij mede door het Open Netwerk Voedselinnovatie Zuid-Holland.

korte ketens tussen producent en consument zonder dat u herhaalt wat anderen al doen.

Wat alle proeftuinen gemeen hebben is dat ze dynamisch en vernieuwend zijn door een praktijk van leren-door-doen, in samenwerking, transparant en open.

POP3 subsidies en provinciale middelen

Voor de verschillende proeftuinen zijn Europese POP3-subsidies en provinciale middelen beschikbaar. Voor de periode tot 2020 is dat € 15,08 mln. Een behoorlijk deel

is of wordt al benut. Voor dit jaar willen we de budgetten zo goed mogelijk benutten. Daarom zijn er dit jaar twee momenten waarop aanvragen voor subsidie ingediend kunnen worden. Zie de kalender op pagina 8.

Voorstellen voor een proeftuin worden in een tendersysteem op hun kwaliteit beoordeeld, geselecteerd en bij gebleken geschiktheid met subsidie gehonoreerd.

Uw initiatief moet in ieder geval met een duurzame innovatie bijdragen aan realisatie van een



**Samenwerken,
investeren en kennis
delen zijn de sleutel-
woorden voor de sprong
naar duurzamere
landbouw.**

of meer van deze drie doelen: verdienen modellen met verbetering biodiversiteit, sluiten van kringlopen en regionale voedselketens. Elke proeftuin moet het perspectief bieden dat de landbouw als economische cluster in stand blijft en zich duurzaam ontwikkelt.

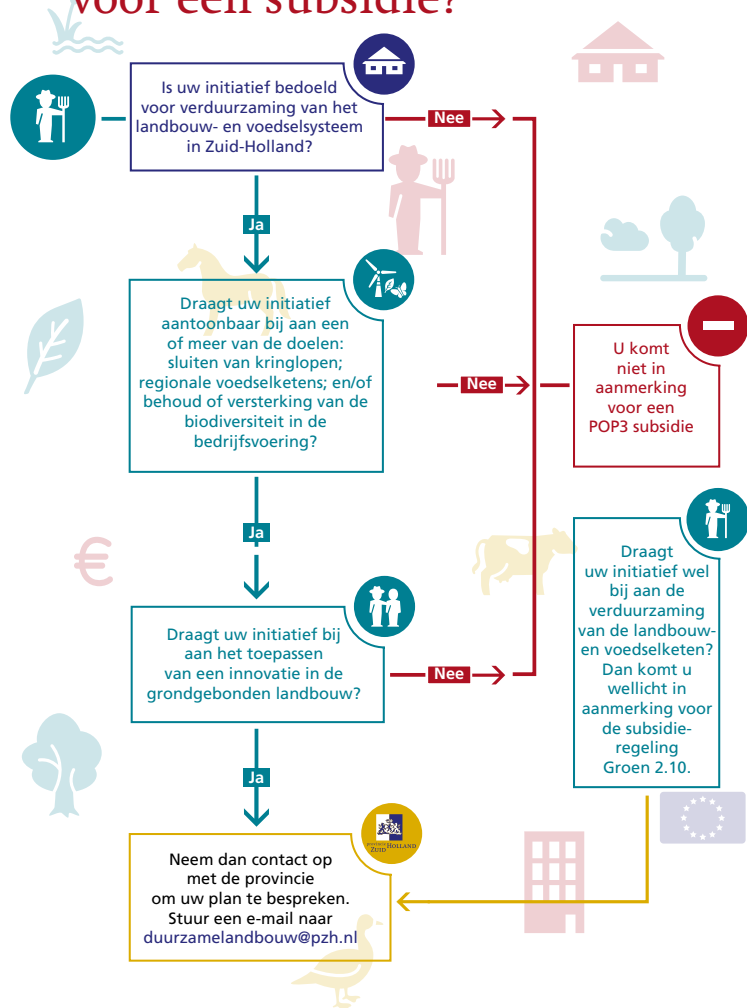
Subsidierегeling Groen

Speciaal voor het stimuleren van maatschappelijke initiatieven duurzame landbouw die wel bijdragen aan de doelen duurzame

landbouw (verduurzaming van de landbouw- en voedselketens), maar die niet passen binnen POP3 heeft de provincie in de Subsidierегeling Groen een nieuw onderdeel paragraaf 2.10 toegevoegd. Innovatie is welkom maar is geen voorwaarde. Het gaat om activiteiten die bijdragen aan gezond, duurzaam en betaalbaar eten voor iedereen in de provincie Zuid-Holland. Wilt u weten of u voor deze regeling in aanmerking komt, kijk dan op: <http://bit.ly/2Eo9grn>



Komt u in aanmerking voor een subsidie?



Goed om te weten

- Vraag ons om advies en geef uw initiatief een boost. Dat helpt ons uw initiatief beter te doorzien en te begrijpen. Niemand kan het alleen.
- Op biodiversiteit lukt het bijna niet om proeftuinen te starten: misschien lukt het u wel. Vraag ons om advies.
- Met korte ketens is al van alles geprobeerd: waarin bent u onderscheidend?
- Het resultaat van uw initiatief moet ten goede komen aan andere actoren in het landbouw- en voedselsysteem. Als uw initiatief beperkt blijft tot uw eigen erf komt u niet voor een van deze subsidies in aanmerking.
- Misschien komt uw initiatief in aanmerking voor begeleiding door een van onze speciale adviseurs.
- Als uw projectplan nog 'zoekend' en 'pril' is, doet u er goed aan ons advies te vragen en bij voorkeur ook alvast een uitvoerende fase in uw plannen op te nemen.
- Doorschuiven van uw initiatief naar het najaar? Doe dat niet, dan zijn de POP3 subsidies al gesloten.

U staat er niet alleen voor! Wij bieden:

- subsidie voor samenwerken en kennisoverdracht innovaties duurzame landbouw (subsidierегeling POP3 ZH);
- subsidie voor maatschappelijke initiatieven duurzame landbouw (Subsidierегeling Groen ZH);
- verbinding met het Open Netwerk Voedselinnovatie Zuid-Holland en met andere proeftuinen;
- leerinzichten van actieve proeftuinen via het kennisteam;
- netwerkbijeenkomsten, kennisdeling en inspiratie;
- een netwerk van speciale adviseurs;
- een podium voor uw initiatief en onderneming;
- een netwerk voor voedsel-educatie Jong Leren Eten: <http://bit.ly/2C28az6>

Subsidie aanvragen?

De provincie heeft dit jaar twee subsidiemaatregelen voor duurzame landbouw POP3 en één voor stimulering maatschappelijke initiatieven.

Openstelling	Maatregel	Sluiting
7 mei 2018	Kennisoverdracht duurzame innovatieve landbouw (POP3 2.1)	20 juni 2018 17.00 uur
11 juni 2018	Samenwerking voor innovaties duurzame landbouw (POP3 2.7)	30 augustus 2018 17.00 uur
gedurende 2018	Stimulering maatschappelijke initiatieven duurzame landbouw (SRG 2.10)	

Op www.zuid-holland.nl/pop3 en www.zuid-holland.nl/@14778/srg/ vindt u meer informatie.



Zijn zelfrijdende werktuigen, zoals deze e-Robottiller met een door de egalisatieplaat gestuurde automatische diepteregeling, de toekomst?



Wanneer is een idee geschikt voor een Proeftuin?

Een idee of innovatie voor verduurzaming van de landbouw- en voedselketen is geschikt voor een Proeftuin als:

- Dit leidt tot een wezenlijke verandering; iets beter of meer van hetzelfde is onvoldoende.
- Deze aantoonbaar bijdraagt aan:
 - Sluiten van kringlopen van grondstoffen.
 - Versterken van regionale voedselketens.
 - Versterken van biodiversiteit in de agrarische bedrijfsvoering.
 - In stand houden van de landbouwsector als sterk economisch cluster op de lange termijn.
- Het ertoe leidt dat verschillende partijen uit de landbouw- en voedselketen met elkaar samenwerken vanuit wederzijdse afhankelijkheid, en vanwege dezelfde ambitie. Ten minste één van deze partijen moet een grondgebonden landbouwer zijn.
- Het verder gaat dan vernieuwing op bedrijfs- of productniveau, of één techniek of methode. Het moet opschaalbaar en/of herhaalbaar zijn.
- De opgedane kennis openbaar is en actief wordt gedeeld.

Blijvende en betekenisvolle
verandering aanbrengen,
daar draait het om



Duurzame innovaties openen de wegen naar de duurzame landbouw van 2036. Alleen door middel van duurzame innovaties in het landbouw- en voedselsysteem, maken we samen een grote sprong naar duurzame, sterke en toekomstbestendige landbouw in Zuid-Holland. Dat gaat niet over innovatie op het boeren erf die slechts het bestaande beter maakt, maar over innovatie die andere verhoudingen schept in het netwerk van partijen die in productie, handel, consumptie, onderzoek, onderwijs en dergelijke met elkaar zijn verbonden.

Proeftuinen in de praktijk gebracht

Regionale voedselketens

Er is gelukkig al een aantal initiatiefnemers bezig met het thema regionale of korte voedselketens. Er zijn dus kansen om hierbij aan te haken. In en om de steden, op de Zuid-Hollandse eilanden, in het Groene Hart en Midden-Delfland. Nieuwe initiatiefnemers blijven nodig en zijn welkom. Steek ook uw licht op bij een paar koplopers, dat helpt om uzelf te onderscheiden. Bekijk de documentaire van de koplopers: <http://bit.ly/2E1eko6>.

Of bekijk het verhaal van Hoeve Akerdijk, een biologische veehouderij in een prachtige polder

tussen Rotterdam en Delft. Met zijn visie en passie voor het vak en de natuur combineert Arie van den Berg duurzame melkveehouderij met natuurbeheer en innovatief ondernemen, <http://bit.ly/2BEUaL9>.

Een andere proeftuin is De Groenste Familie van Nederland. Door bestaande groene organisaties en netwerken te verbinden kan een breder draagvlak met meer afnemers worden gegenereerd voor duurzame voedselinitiatieven: netwerkkracht voor matchmaking!

En in Delfland werken stad en land samen aan de toekomst. Zie www.middenInDelfland.net

Sluiten van kringlopen

Een landbouwbedrijf is in wezen meestal een kringloopbedrijf. Hier liggen dus heel veel kansen voor verduurzaming en innovatie. Een echte proeftuin werkt samen met partners in ketens. Dat kan zowel aan de toeleverende als aan de verwerkingskant zijn. Ook kringloop-connecties met naburige sectoren zijn welkom: op bio-economie en/of met benutten van organische stofstromen.

Een mooi voorbeeld is dat van Klompe landbouw (www.klompe.com), een gedreven familiebedrijf gelegen in de Hoeksche Waard. Al sinds Klompe

is opgericht ligt hun focus op duurzame landbouw en gezonde bodem. Zij zijn ervan overtuigd dat een gezonde bodem de basis is voor gezonde producten, gezonde mensen en uiteindelijk een gezondere wereld.

Biodiversiteit in de bedrijfsvoering

Het toepassen van biodiversiteit in de bedrijfsvoering: dat is de echte uitdaging op dit thema. Een mooi voorbeeld is Hoeve Biesland van pionier Jan Duijndam, smaakmaker bij de Zuid Hollandse voedsel families. Bekijk de video: <http://bit.ly/2nspmsV>.



Open Netwerk
Voedsel Innovatie Zuid-Holland



Proeftuinen

Handige sites/bronnen

www.zuid-holland.nl/pop3/

www.zuid-holland.nl/@14778/srg/

COLOFON

© Februari 2018.

*Uitgave van: Kernteam Duurzame Landbouw
provincie Zuid-Holland*

Tekst en opmaak: vanhulzen

*Beeld: Veenweiden Innovatiecentrum p.5,
Stichting Hoekse Waard op de Kaart p.8,
iStock*

Druk: provincie Zuid-Holland

DISCLAIMER

De informatie in deze publicatie is bedoeld ter verduidelijking van de maatregelen voor POP3-subsidie en stimulering maatschappelijke initiatieven duurzame landbouw in de provincie Zuid-Holland. Deze informatie komt niet in de plaats van de officiële aankondigingen. Aan deze publicatie kunnen dan ook geen rechten worden ontleend. Maak voor uw aanvraag altijd gebruik van de officiële publicaties op mijn.rvo.nl, overheid.nl en zuid-holland.nl.

